

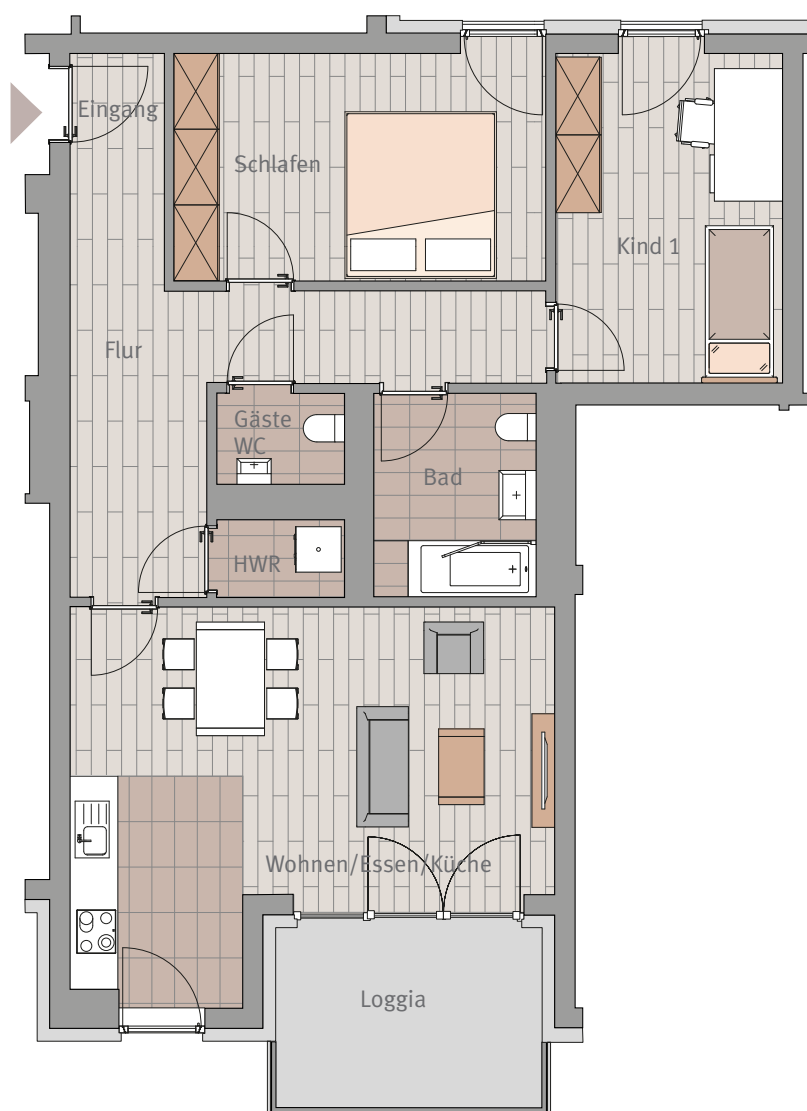
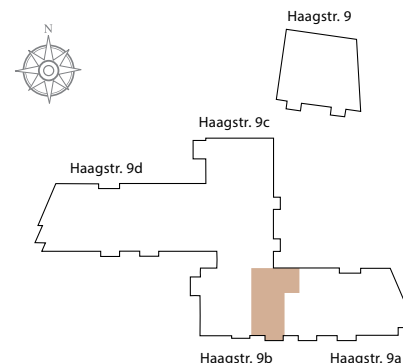


CITYWOHNUNGEN  
FRIEDBERG

# FRIEDBERG

## Haagstraße 9c

### Hinterhaus 3



### WHG 1.9

#### 3-ZIMMERWOHNUNG

#### 1.OBERGESCHOSS LINKS

Maßstab ca. 1:100

#### 3-ZIMMERWOHNUNG

Flur	17,04 m <sup>2</sup>
Schlafen	14,74 m <sup>2</sup>
Kind 1	13,33 m <sup>2</sup>
Bad	5,76 m <sup>2</sup>
Wohnen/Essen/Küche	28,23 m <sup>2</sup>
Hauswirtschaftsraum	1,93 m <sup>2</sup>
Gäste WC	2,02 m <sup>2</sup>
Loggia 50%	4,35 m <sup>2</sup>

**Wohnfläche gesamt 87,40 m<sup>2</sup>**

Sämtliche Flächenangaben sind ca. Werte • Das dargestellte Mobiliar ist nicht Teil des Mietgegenstandes • Die Küche ist im Mietpreis enthalten • Die Darstellung von Küchengeräten und die Aufteilung des Küchenmobiliars ist verbindlich • Die Darstellung und Aufteilung von Bodenbelägen ist unverbindlich.



Tectareal Premium GmbH  
Lyoner Straße 25  
60528 Frankfurt am Main