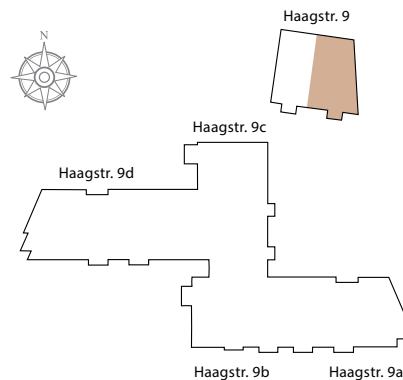




CITYWOHNUNGEN
FRIEDBERG

FRIEDBERG Haagstraße 9 Vorderhaus



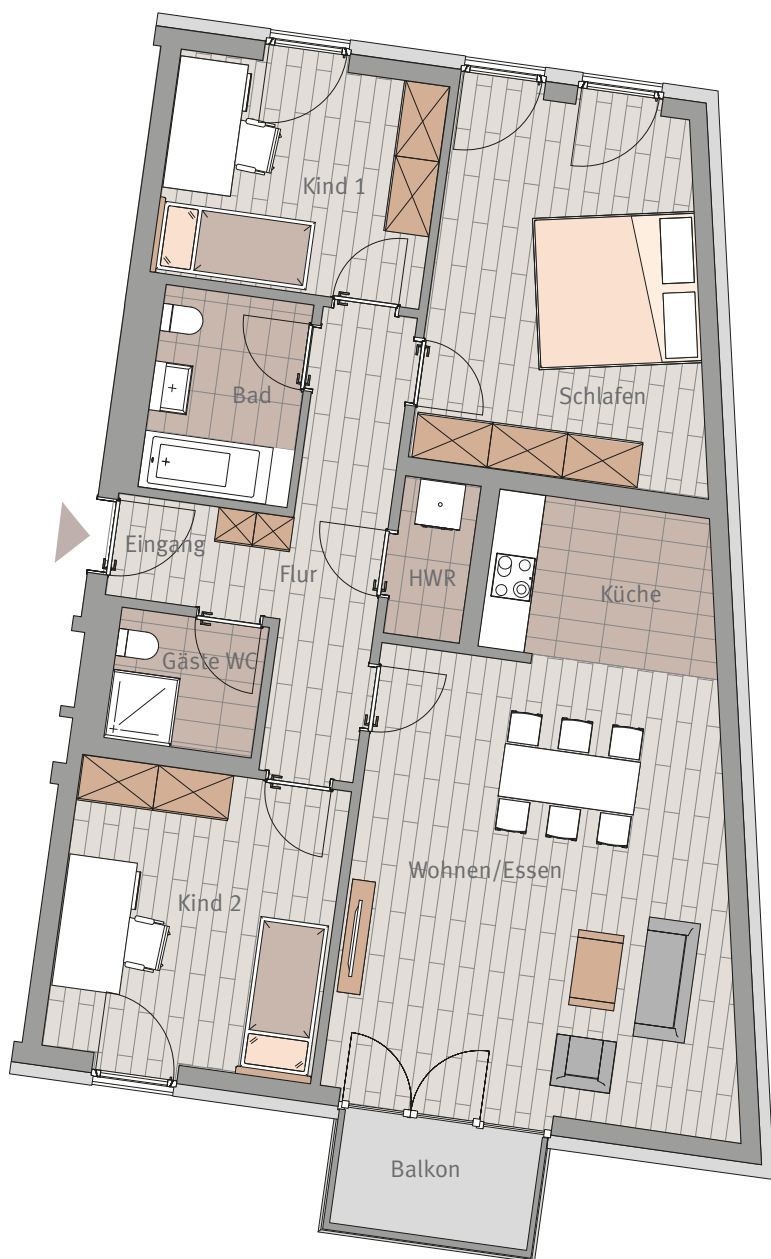
WHG 1.14 4-ZIMMERWOHNUNG 1. OBERGESCHOSS LINKS

Maßstab ca. 1:100

4-ZIMMERWOHNUNG

Kind 1	10,95 m ²
Schlafen	16,98 m ²
Hauswirtschaftsraum	6,63 m ²
Küche	30,65 m ²
Wohnen/Essen	14,03 m ²
Kind 2	3,41 m ²
Gäste C	10,87 m ²
Flur	2,16 m ²
Bad	5,32 m ²
Balkon 50%	2,28 m ²

Wohnfläche gesamt 103,28 m²



Sämtliche Flächenangaben sind ca. Werte • Das dargestellte Mobiliar ist nicht Teil des Mietgegenstandes
• Die Küche ist im Mietpreis enthalten • Die Darstellung von Küchengeräten und die Aufteilung des Küchenmobiliars ist verbindlich • Die Darstellung und Aufteilung von Bodenbelägen ist unverbindlich.



Tectareal Premium GmbH
Lyoner Straße 25
60528 Frankfurt am Main