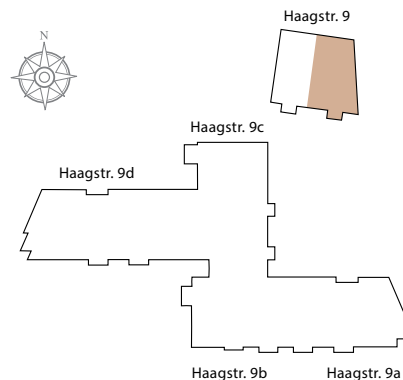




CITYWOHNUNGEN
FRIEDBERG

FRIEDBERG Haagstraße 9 Vorderhaus



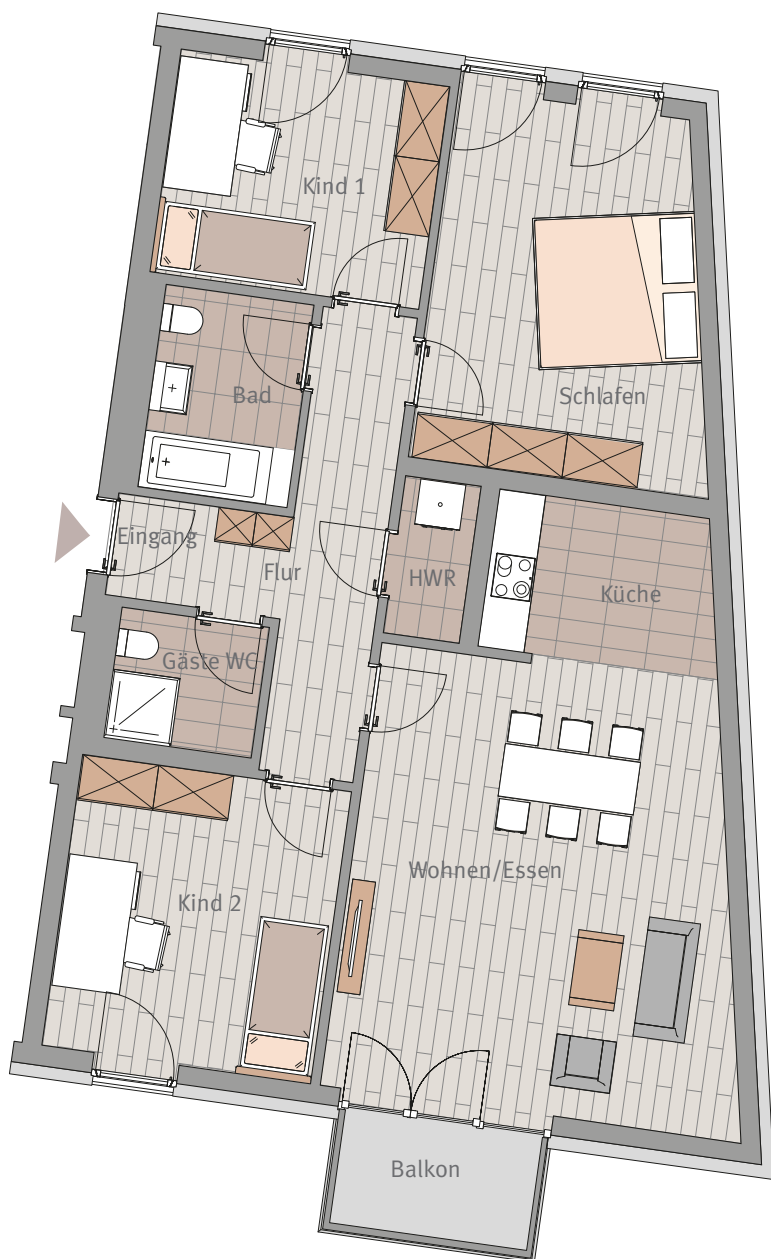
WHG 2.14 4-ZIMMERWOHNUNG 2. OBERGESCHOSS LINKS

Maßstab ca. 1:100

4-ZIMMERWOHNUNG

Kind 1	11,06 m ²
Schlafen	17,32 m ²
Hauswirtschaftsraum	2,13 m ²
Küche	6,57 m ²
Wohnen/Essen	31,01 m ²
Kind 2	14,31 m ²
Gäste C	3,42 m ²
Flur	10,69 m ²
Bad	5,35 m ²
Balkon 50%	2,28 m ²

Wohnfläche gesamt 104,14 m²



Sämtliche Flächenangaben sind ca. Werte • Das dargestellte Mobiliar ist nicht Teil des Mietgegenstandes
• Die Küche ist im Mietpreis enthalten • Die Darstellung von Küchengeräten und die Aufteilung des Küchenmobiliars ist verbindlich • Die Darstellung und Aufteilung von Bodenbelägen ist unverbindlich.



Tectareal Premium GmbH
Lyoner Straße 25
60528 Frankfurt am Main