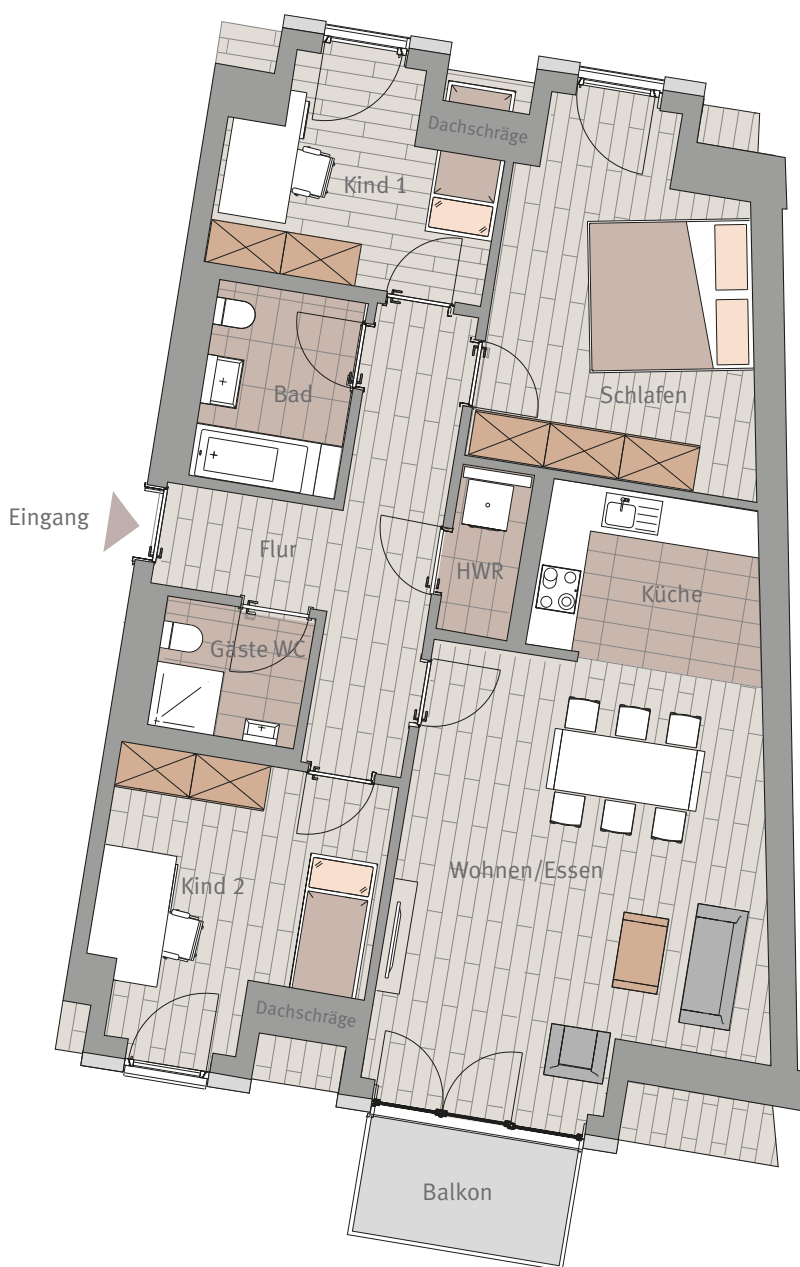
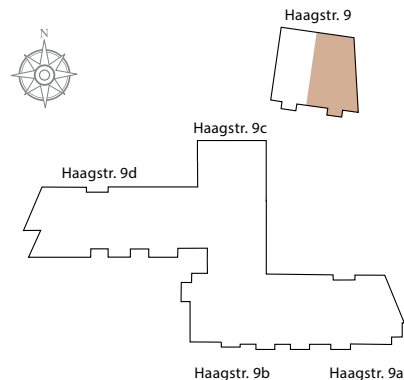




CITYWOHNUNGEN
FRIEDBERG

FRIEDBERG Haagstraße 9 Vorderhaus



WHG 3.12 4-ZIMMERWOHNUNG 3. OBERGESCHOSS LINKS

Maßstab ca. 1:100

4-ZIMMERWOHNUNG

Kind 1	8,54 m ²
Schlafen	12,84 m ²
Küche	6,63 m ²
Wohnen/Essen	27,09 m ²
Kind 2	12,13 m ²
Gäste C	3,400 m ²
Flur	11,58 m ²
Bad	5,32 m ²
Hauswirtschaftsraum	1,84 m ²
Balkon 50%	2,28 m ²

Wohnfläche gesamt 91,65 m²

Sämtliche Flächenangaben sind ca. Werte • Das dargestellte Mobiliar ist nicht Teil des Mietgegenstandes
• Die Küche ist im Mietpreis enthalten • Die Darstellung von Küchengeräten und die Aufteilung des Küchenmobiliars ist verbindlich • Die Darstellung und Aufteilung von Bodenbelägen ist unverbindlich.



Tectareal Premium GmbH
Lyoner Straße 25
60528 Frankfurt am Main